

あおすげ

平成30年4月5日 児童数 482名

生活目標：明るいあいさつをしよう。

平成30年度のスタートです

校長 堀 幸夫



折からの好天で早々と見事に咲き誇った桜が、その花びらを舞い散らせる中、平成30年度前期の始業式を終えました。

このたび青菅小学校に校長として赴任いたしました、堀です。よろしくお願いいたします。

さて、今年度の本校は、転入生4名、入学式で新1年生90名を迎えますと、在籍児童は482名、学級数は18学級(1～3年生と5年生が3学級、4・6年生が2学級、サポートクラスとしてスマイル学級(知的)が1、ピース学級(情緒)が1)となります。そして、大切なお子さんたちをお預かりする本校職員の構成は、右に示したとおりです。

頑張りとおす元気な体と、人のために尽くすやさしい心を持ち、そして、進んで学ぶことができる、そんな『かしこい子の育成』を目指して、新しい年度のスタートです。

子供たちはそれぞれに、期待と不安の入り交じった新学期を迎えたことと思います。私たち職員一同は、そんな子供たちの不安部分を取り除き、期待部分をより高めて、安心して学校生活を送ることができるよう、力を合わせて日々努力して参ります。

子供たち一人一人のよりよい成長の実現は、保護者の皆様、地域の皆様のご理解とご支援抜きには果たすべくありません。

本校における教育活動の質をより高めるために、変わらぬご支援とご協力をよろしくお願いいたします。

平成30年度 学校教育目標

『かしこい子の育成』 ～やさしい子・勉強する子・元気な子～

めざす児童像 ○ やさしい子

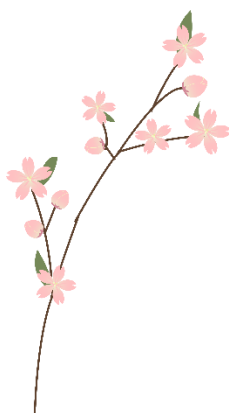
- ・進んで先生や友達、家族や地域の方に挨拶できる。
- ・友達と仲良く遊んだり支え合ったりして、人のために尽くすことができる。

○ 勉強する子

- ・よく聴き、よく考え、読み書き計算を得意にする。
- ・自分から進んで家庭学習をすることができる。

○ 元気な子

- ・自分から進んで運動し、頑張りとおすことができる。
- ・好き嫌いなく給食を食べるとともに、規則正しい生活ができる。



【4月のおひさまルーム開設日】 5日、9日、12日、17日、23日、26日です。

【学校相談窓口を設置しています。】 体罰やセクハラ、その他の悩みごと等について、ご相談がありましたらお申し出ください。悩み事相談員は、教諭 藤代美香、養護教諭 佐久間愛莉、心の教育相談員 川島文子、教頭 藤田敏明です。よろしくお願いいたします。

【職員紹介】 ※今年度、特別支援学級の名称が変わりました。

校長	堀 幸夫	6年1組	永野 顕慎
教頭	藤田 敏明	6年2組	竹内 肇
教務主任	坂下 粧子	サポートクラス	
1年	並木 小浪	スマイル	小澤 和彦
1年	鳩谷 和生	ピース	岩井 奈々
1年	森 真希子	専科	信太 美保
2年1組	栗谷川ゆかり	少人数	大越智恵美
2年2組	高橋 開渡	養護教諭	佐久間愛莉
2年3組	平本 紗希	栄養教諭	柳澤 侑希
3年1組	菊 翼	事務長	盆子原幸生
3年2組	高木 雅史	支援員	阿部くり子
3年3組	若松 亜子	支援員	鈴木 祐子
4年1組	石井 慎也	支援員	世永八重子
4年2組	谷崎 裕子	心の教育相談員	川島 文子
5年1組	熊切 亨	学校支援アドバイザー	
5年2組	藤代 美香		廣瀬 正臣
5年3組	杉並 剛	用務員	橋本八重子
図書館司書	岩井 啓子	ICTサポート	森廣 永江

【自転車の安全利用についてのお願い】千葉県では、歩行者、自転車及び自動車等がともに安全に通るし、安心して暮らすことができる地域社会の実現に寄与することを目的に「千葉県自転車の安全で適正な利用の北進に関する条例」が昨年4月1日から施行されました。本校といたしましても、引き続き自転車の安全で適正な利用を含めた交通安全教育の充実に取り組んでまいりますが、条例では、自転車利用者の自転車保険への加入やヘルメット着用について、保護者の努力義務が定められております。県内でも自転車利用者が加害者となる死亡事故も発生していることから、条例の趣旨をご理解のうえ、お子様が守られた状態を整えていただきますようお願いいたします。

【欠席届を活用ください。】 お子様在学校を欠席される際は、年度当初配布いたします欠席届や連絡帳を活用したご連絡にご協力願います。様式は本校HPからもダウンロードいただけます。

【「地域・家庭確認」の実施について】 25日(水)27日(金)に地域訪問を実施します。「地域訪問」とは担任が地域に伺い、お子さんの住まわっている地域環境を確認し、子どもたちの学習、安全確保等に役立てていくために、実施するものです。よろしくお願いいたします。

【朝の昇降口、開放時刻のお知らせ】 子どもたちの安全を鑑み、朝の昇降口の開放時刻を7時40分としております。ご家庭からの出発時刻をご確認ください。なお、朝の課外活動参加児童は除きます。また悪天候の場合等は、その都度対応して参ります。